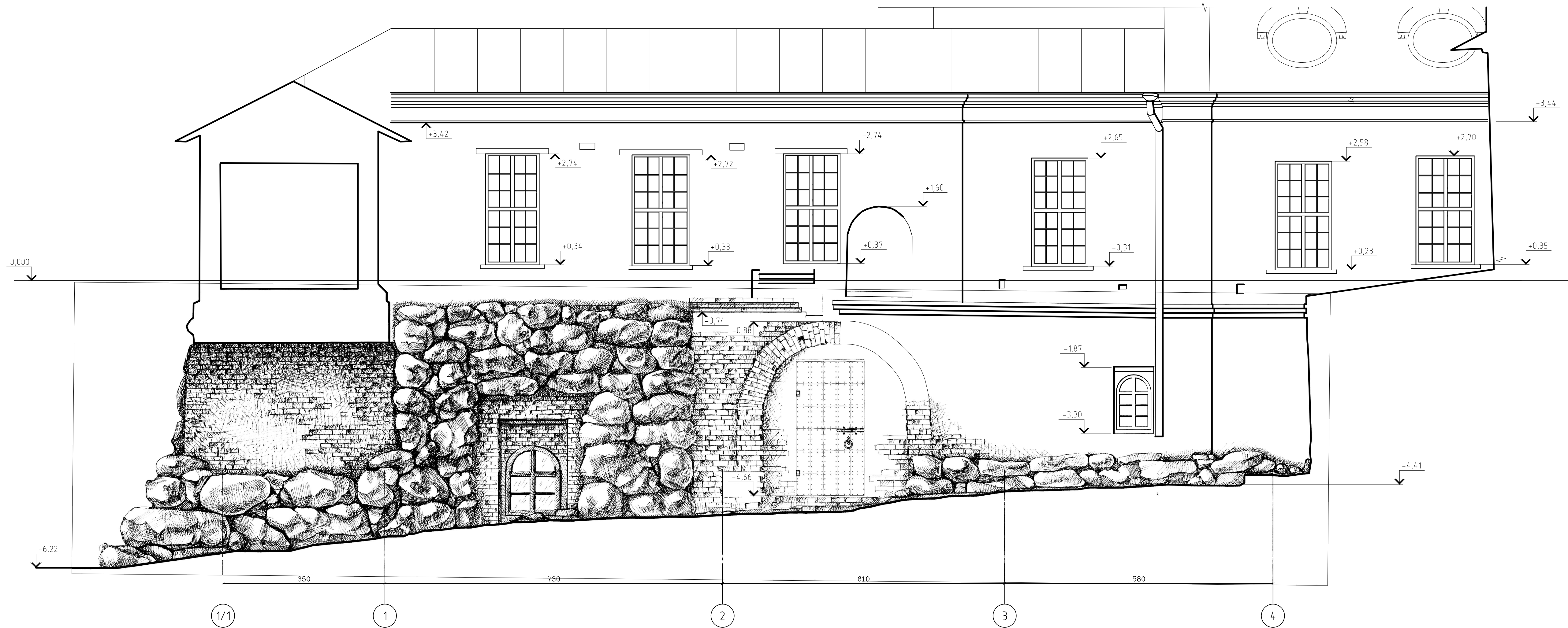



Южный фасад в осях "1/1 - 4"



±0.00 = 15.000

1) За условную нулевую отметку ±0.000 принята абсолютная отметка в Балтийской системе +15.000.
2) Все размеры даны в миллиметрах вертикальные отметки в метрах.

						Федеральное государственное унитарное предприятие ЦЕНТРАЛЬНЫЕ НАУЧНО-РЕСТАВРАЦИОННЫЕ ПРОЕКТНЫЕ МАСТЕРСКИЕ (ФГУП ЦНРПМ)						арх №					
												дата выпуска		2015 г.			
						Заказчик: Министерство культуры Российской Федерации											
						Адрес: Архангельская область, Приморский район, пос. Соловецкий, наб. Благополучия д.1, корп.15, стр.1						Марка листа		ЭП			
						Объект: «Ансамбль Соловецкого монастыря и отдельные сооружения островов Соловецкого архипелага. XVI век - первая половина XX века. Рисунки 16 - 19 вв.						Стадия		лист №		листов	
												П		5			
						Южный фасад в осях "1/1 - 4"						ОДПИ					
Изм	Кол.уч	Лист	Желог	подпись	дата												
Разработал	Семин Ю.Е.																
ГАП	Семин Ю.Е.																
Нач.отд. ДПИ	Дмитриенко В.В.																